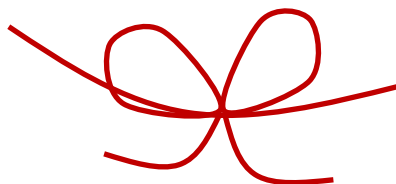


# NET119

## 緊急通報システムの御案内

御殿場市・小山町広域行政組合（御殿場市、小山町）



NET119は、スマートフォン等からインターネットを利用して119番通報ができるサービスです。聴覚や言語機能の障がいによって音声での会話が困難な方が、いつでも全国どこからでも通報場所を管轄する消防本部へ、音声によらない通報をすることができます。

### 端末の対応機種

下記要件を満たすスマートフォン・タブレット・フィーチャーフォンからサービスの利用が可能です。

※フィーチャーフォンの場合、一部機能が制限されることがあります。

		スマートフォン	タブレット	フィーチャーフォン
規格		OSのバージョンがAndroid (5.0以降)、iOS (9.0以降) であること。		SHA-2 証明書、cookieに対応していること
必要な機能	インターネット機能		○ ※1	
	メールサービス機能		○ ※2	
	GPS機能		○	

※ GoogleChrome(Android)、Safari(iOS)をお使いください。

右のQRコード(<https://net119.speecan.jp/m/check>)から、お使いのフィーチャーフォンでNET119を利用可能かどうか確認することができます。ページを開いて「現在位置確認」を押してください。



## 御利用対象者

NET119は、以下の条件を満たす方に御利用いただけます。

- 御殿場市、小山町に在住している方
- 聴覚や言語機能の障がい等により音声通話が困難である方

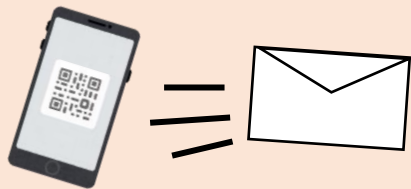


御殿場市・小山町

## 登録方法

※ QRコードは通信指令課又は市町の担当福祉課窓口にあります。

① QRコードから空メール送信



② 申請用 URL を記載したメールが届く。

③ URL をクリックして、申請者情報を入力し、利用申請をする。

(消防本部が申請内容を確認し承認)

④登録完了

ID/パスワードが記載されたメールが届く



※ Web 申込みについて、詳しくは消防本部のホームページから登録用動画を御確認ください。

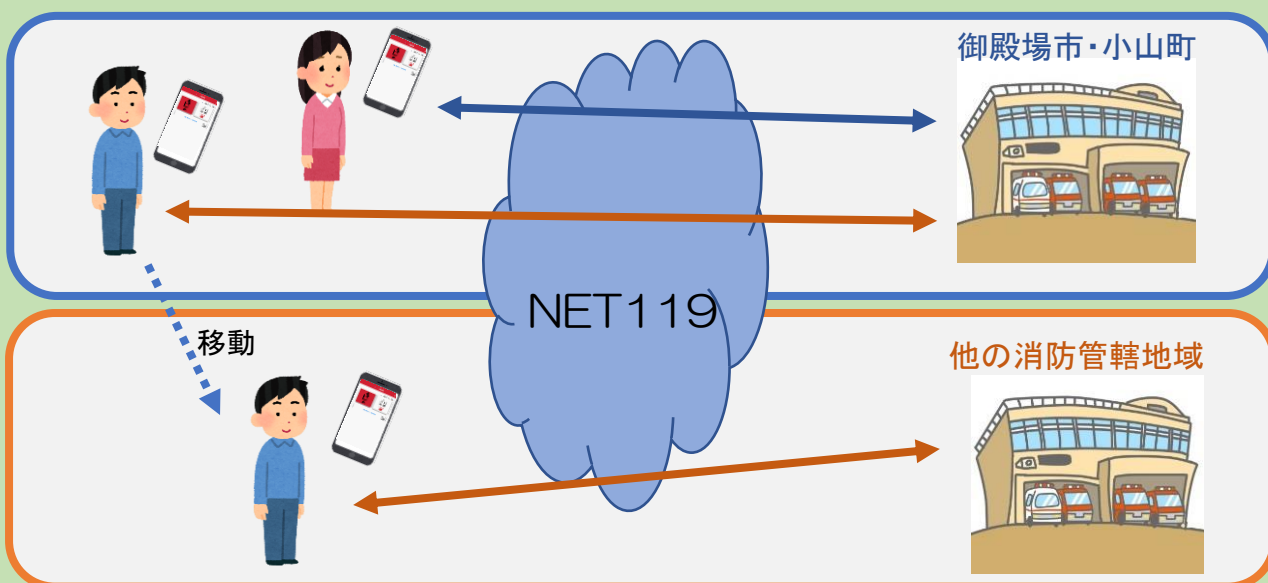
※ 申請用紙による窓口申請もできますので、通信指令課又は市町の福祉課へお申し出ください。

## ※ GPSを「ON」にしましょう！

NET119では、緊急時にスマートフォン等からインターネット回線を経由して、消防本部に通報することができます。

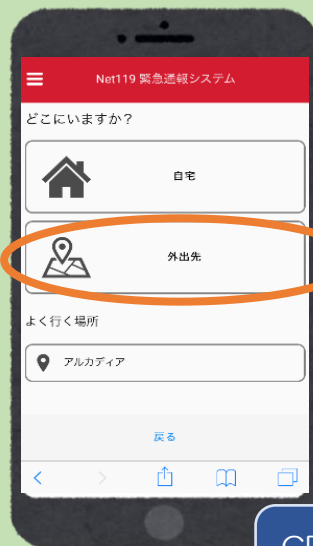


※ 御殿場市、小山町以外から通報した場合でも、NET119を導入している地域であれば、その地域の緊急通報を管轄する消防本部に通報できます。



# NET119でできること

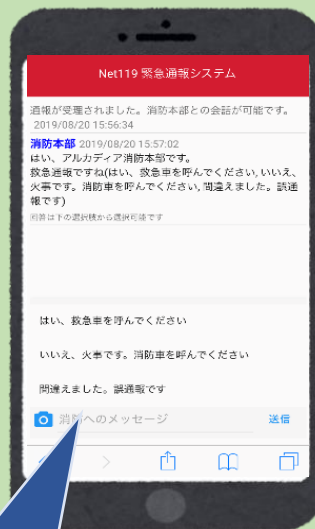
かんたん操作で  
通報ができる！



GPS 機能で  
位置情報を通報



音声読み上げ機能で、  
周りの人に代理通報  
を頼める



選択肢をタップするだけ  
でも答えられます

チャット形式で  
通報ができる！



練習通報ができる

## お問い合わせ先

消防本部	通信指令課	電話	83-8152
		FAX	83-8180
御殿場市役所	社会福祉課	電話	82-4238
		FAX	84-1046
小山町役場	福祉長寿課	電話	76-6669
		FAX	76-4770